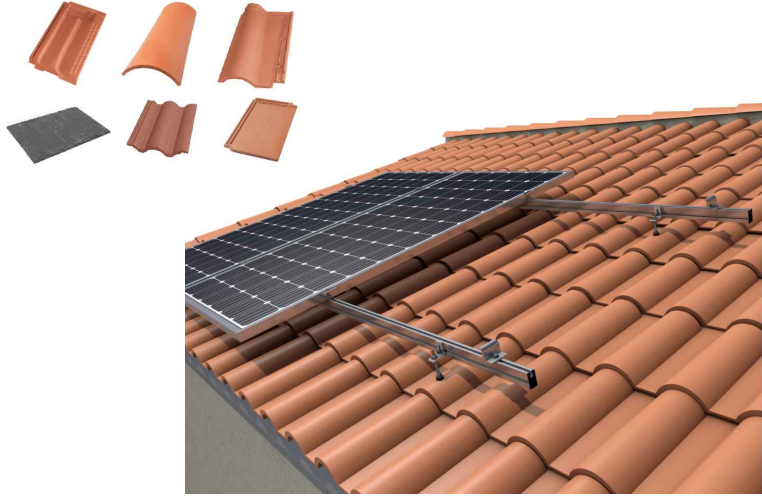


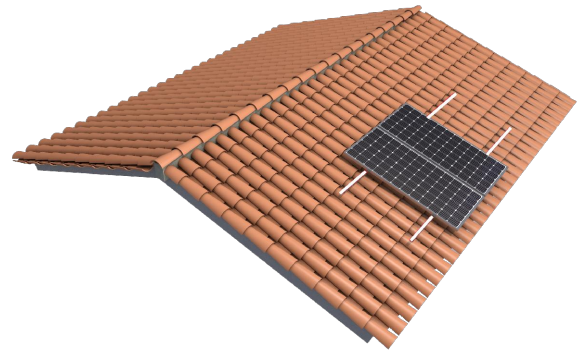
Documentazione tecnica

Supporto complanare continuo e avvitato

Kit 01V



TIPI DI MONTAGGIO



COMPONENTI



Tegole



Attrezzi necessari:



Marchio ES19/86524 CE

Sicurezza:



Non è necessario togliere il coperchio.

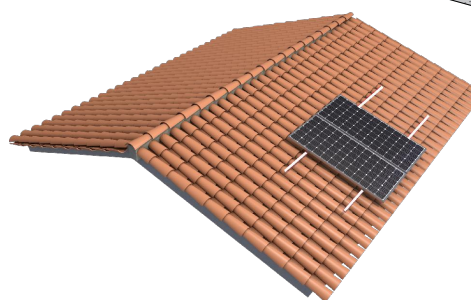
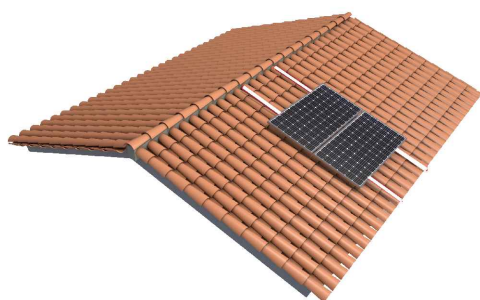
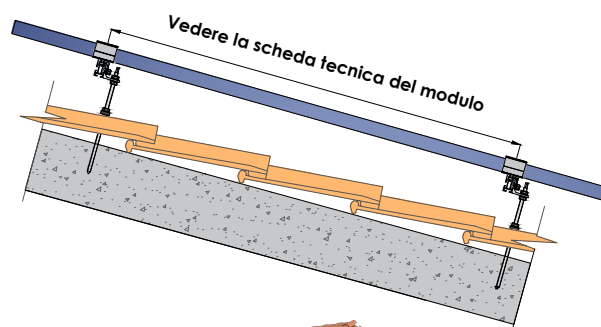
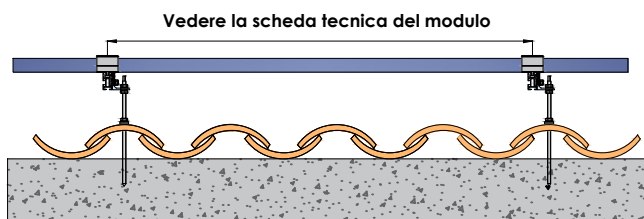
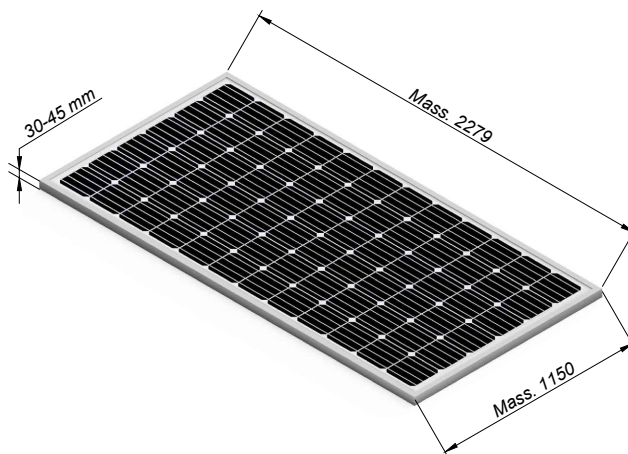
Documentazione tecnica

Supporto complanare continuo e avvitato

Kit 01V



DIMENSIONI DEL MODULO



Marchio
ES19/86524

Soggetto a modifiche senza preavviso. Le illustrazioni dei prodotti sono esempi e possono differire dall'originale.

Documentazione tecnica

Supporto complanare continuo e avvitato

Kit 01V



KIT DISPONIBILI

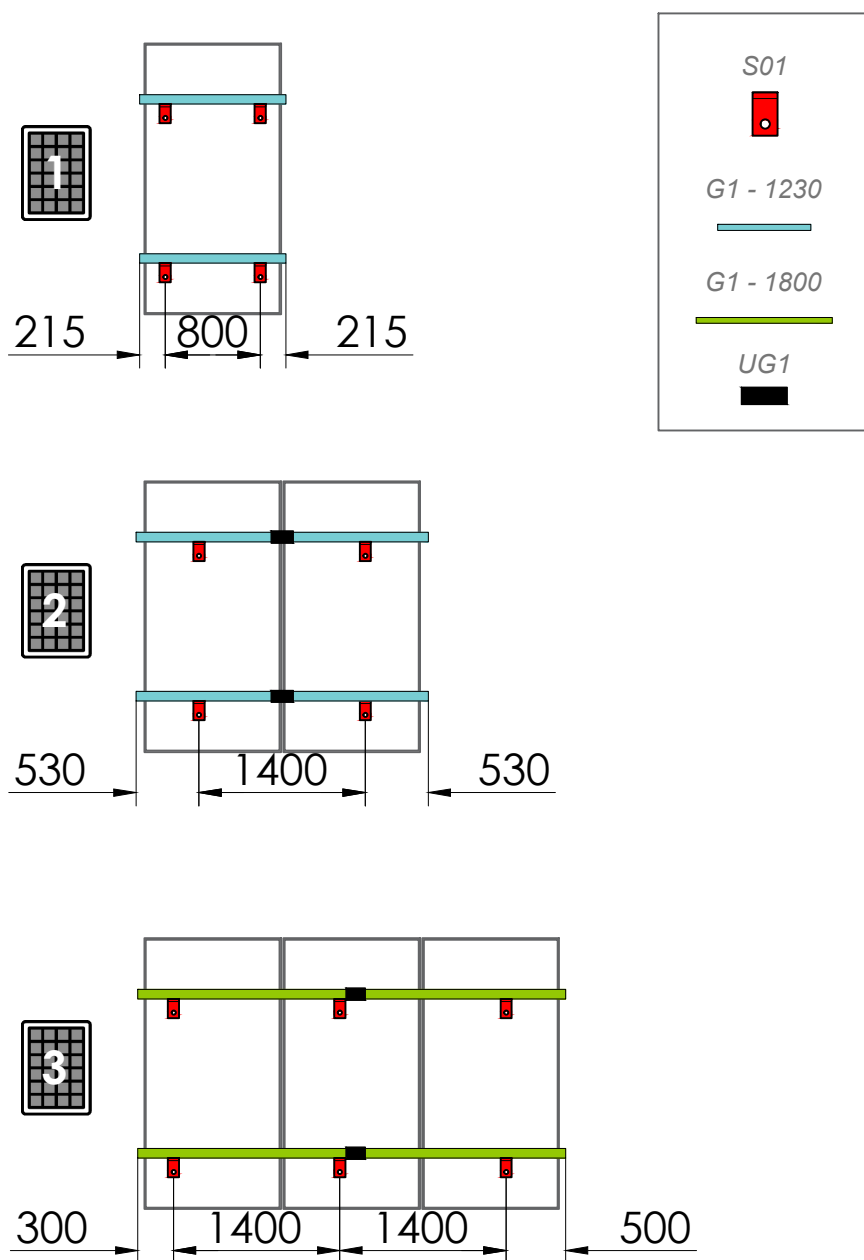


Tabella dei carichi massimi ammessi		
N° di moduli	Vento (Km/h)	Neve (Kg/m2)
1	110	700
	130	690
	150	680
	180	662
	210	645
2	110	176
	130	169
	150	160
	180	142
	210	100
3	110	133
	130	126
	150	117
	180	102
	210	73

Tabella 1 - Carichi massimi ammessi.

Carichi del vento: Secondo la galleria del vento in un modello di calcolo CFD
Calcolo strutturale: Modello computazionale verificato da EUROCODE 9 "PROGETTO STRUTTURE IN ALLUMINIO"
 Per garantire la resistenza alla velocità massima di progetto, è necessario utilizzare ancoraggi adeguati.



Marchio ES19/86524 CE

3/7

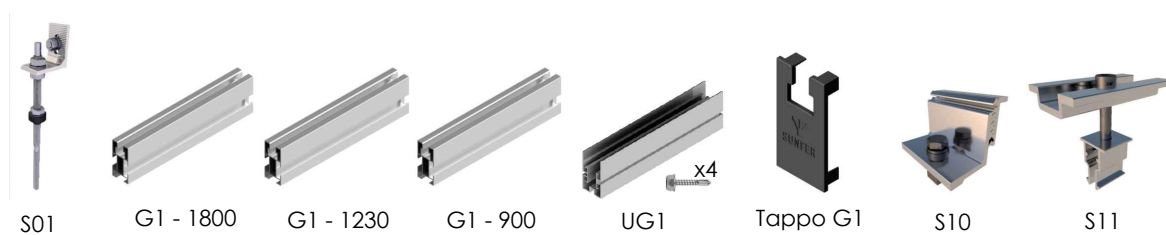
Documentazione tecnica

Supporto complanare continuo e avvitato

Kit 01V



COMPONENTI



4	-	2	-	-	4	4	-
---	---	---	---	---	---	---	---



4	-	4	-	-	4	4	2
---	---	---	---	---	---	---	---



6	4	-	-	-	4	4	4
---	---	---	---	---	---	---	---



Profili in **alluminio EN AW 6005A T6**



Viti in **acciaio inossidabile A2-70**

Coppia di serraggio:

Vito Morsetto	7 Nm
Vito M8 Esagonale	20 Nm
Vito M10 Esagonale	40 Nm
Vito M4.2/4.8 Esagonale	6 Nm



Marchio
ES19/86524



4/7

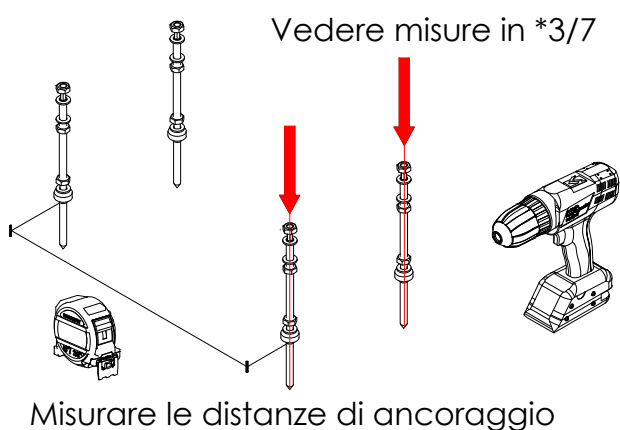
Documentazione tecnica

Supporto complanare continuo e avvitato

Kit 01V



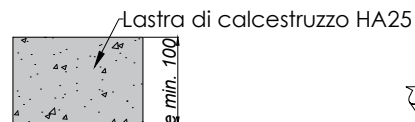
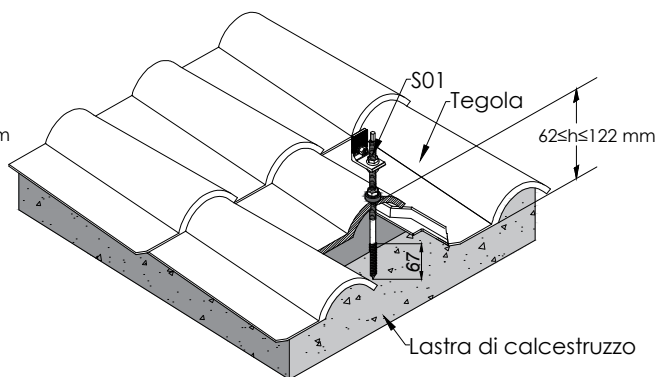
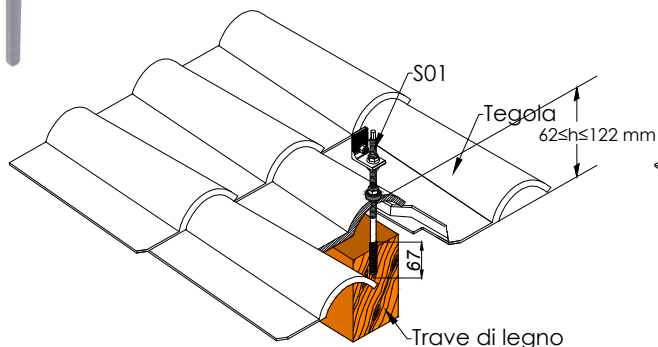
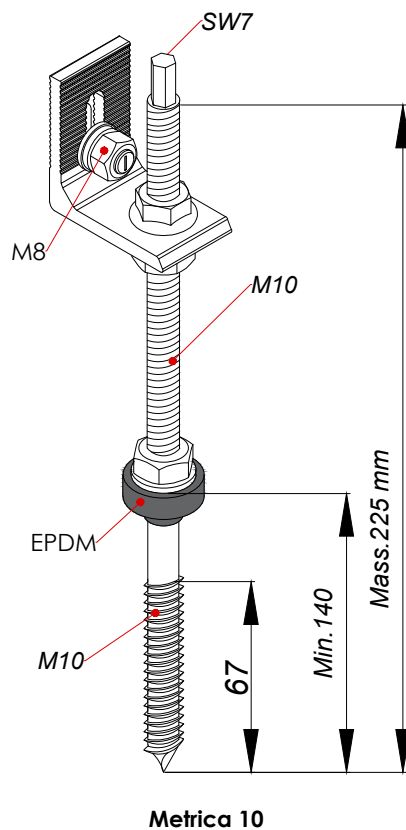
POSIZIONAMENTO DEI FISSAGGI



Misurare le distanze di ancoraggio



Nota
Il fissaggio L non deve essere montato prima di aver fissato l'ancoraggio.



Marchio ES19/86524



5/7

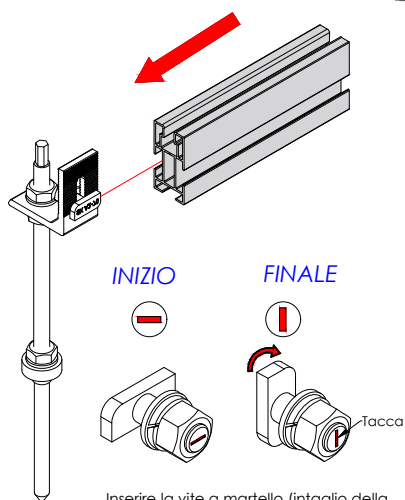
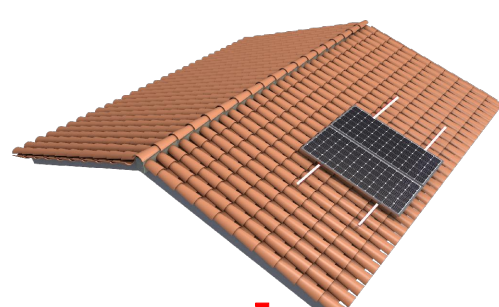
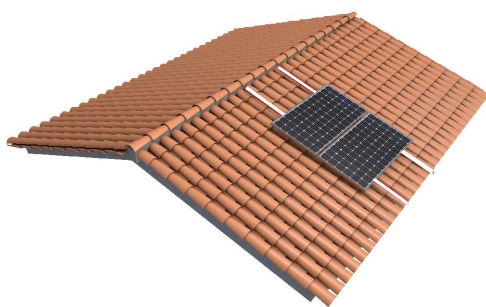
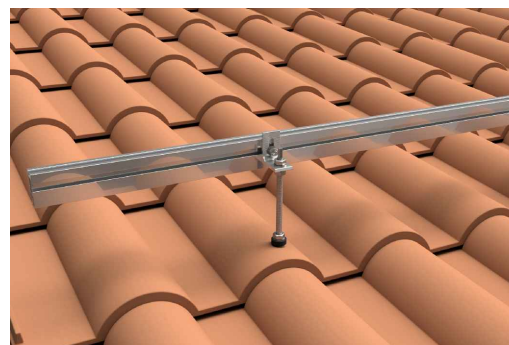
Documentazione tecnica

Supporto complanare continuo e avvitato

Kit 01V



POSIZIONAMENTO DEI PROFILI



INIZIO

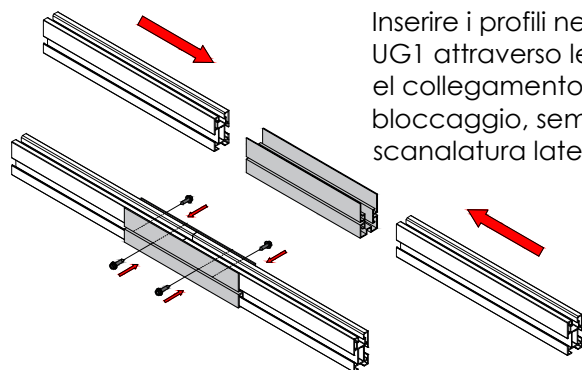
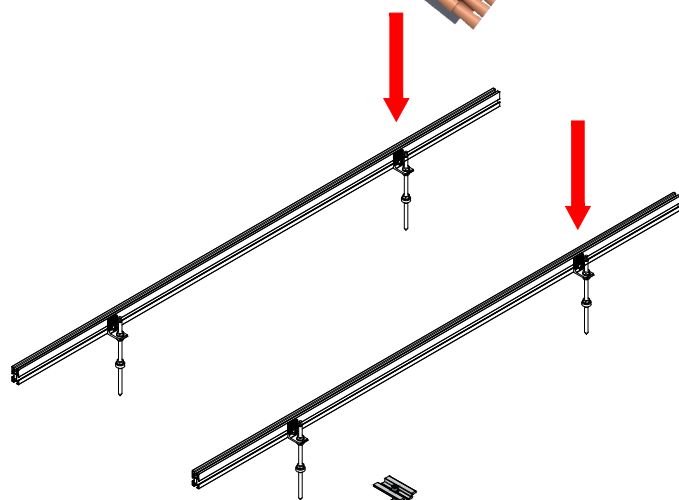
FINALE

FINALE

FINALE

Inserire la vite a martello (intaglio della vite orizzontale) all'interno del profilo attraverso la guida stretta. Ruotare verso destra fino all'arresto (tacca verticale della vite)

Assicurarsi che la tacca della vite sia verticale e serrare il dado. **La tacca non deve essere orizzontale o inclinata dopo il serraggio!**



Inserire i profili nella guida di giunzione UG1 attraverso le fessure laterali. Fissare el collegamento con le vite di bloccaggio, sempre all'altezza della scanalatura laterale.

Metrica 4.2 / 4.8
(4 per unione)



Marchio ES19/86524

CE
6/7

Documentazione tecnica

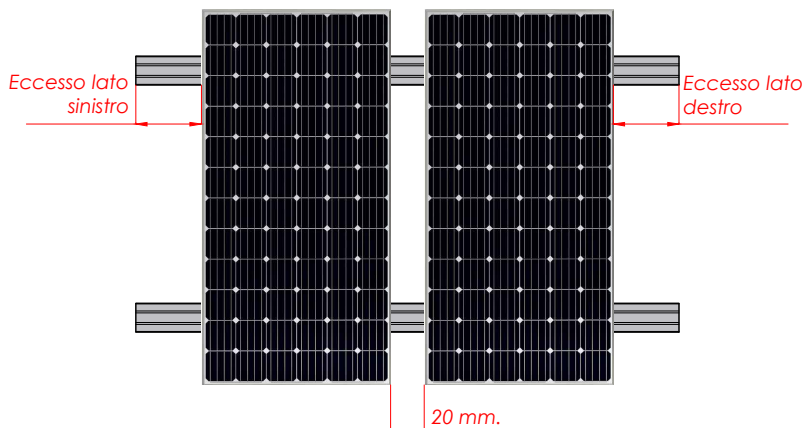
Supporto complanare continuo e avvitato

Kit 01V

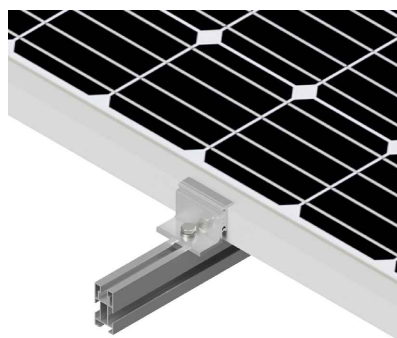
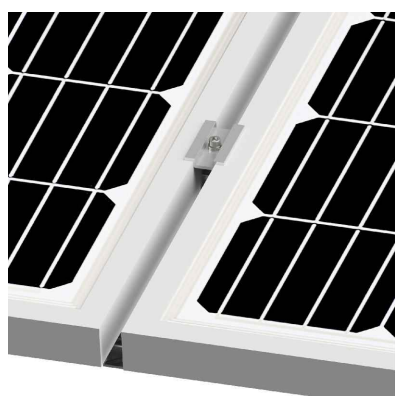
 **SUNFER**

FISSARE I MODULI SUI PROFILI

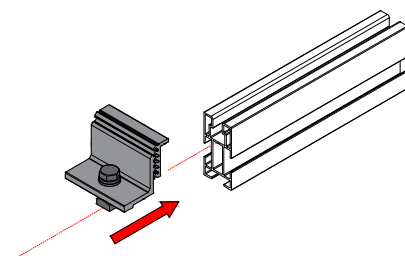
Distribuire i moduli in modo che siano disposti simmetricamente lungo il supporto, lasciando la stessa distanza alle estremità.



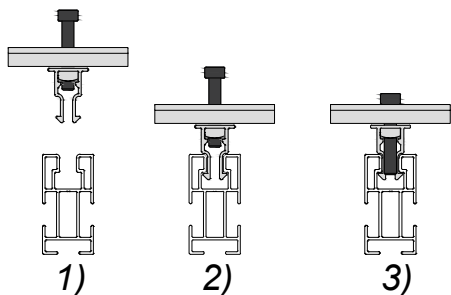
FISSAGGIO DEI MODULI CON I MORSETTI



Fissaggio laterale

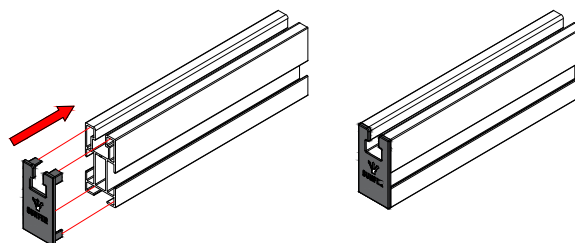


Fissaggio centrale



- 1) Allineare il morsetto con il profilo
- 2) Scendere finché fa clic
- 3) Avvitare la vite.

INSTALLAZIONE DEI TAPPI G1



Inserire i tappi G1 nelle 4 estremità dei profili del kit



Marchio
ES19/86524



7/7